



สำนักสำรวจและออกแบบ
กรมทางหลวง

ขอเชิญเข้าร่วมการประชุมปฏิบัติการ (สัมมนาครั้งที่ 1) โครงการจ้างวิศวกรที่ปรึกษาสำรวจและออกแบบทางแยกต่างระดับ จุดตัดทางหลวงหมายเลข 11 กับทางหลวงหมายเลข 114 (แยกดอยติ)



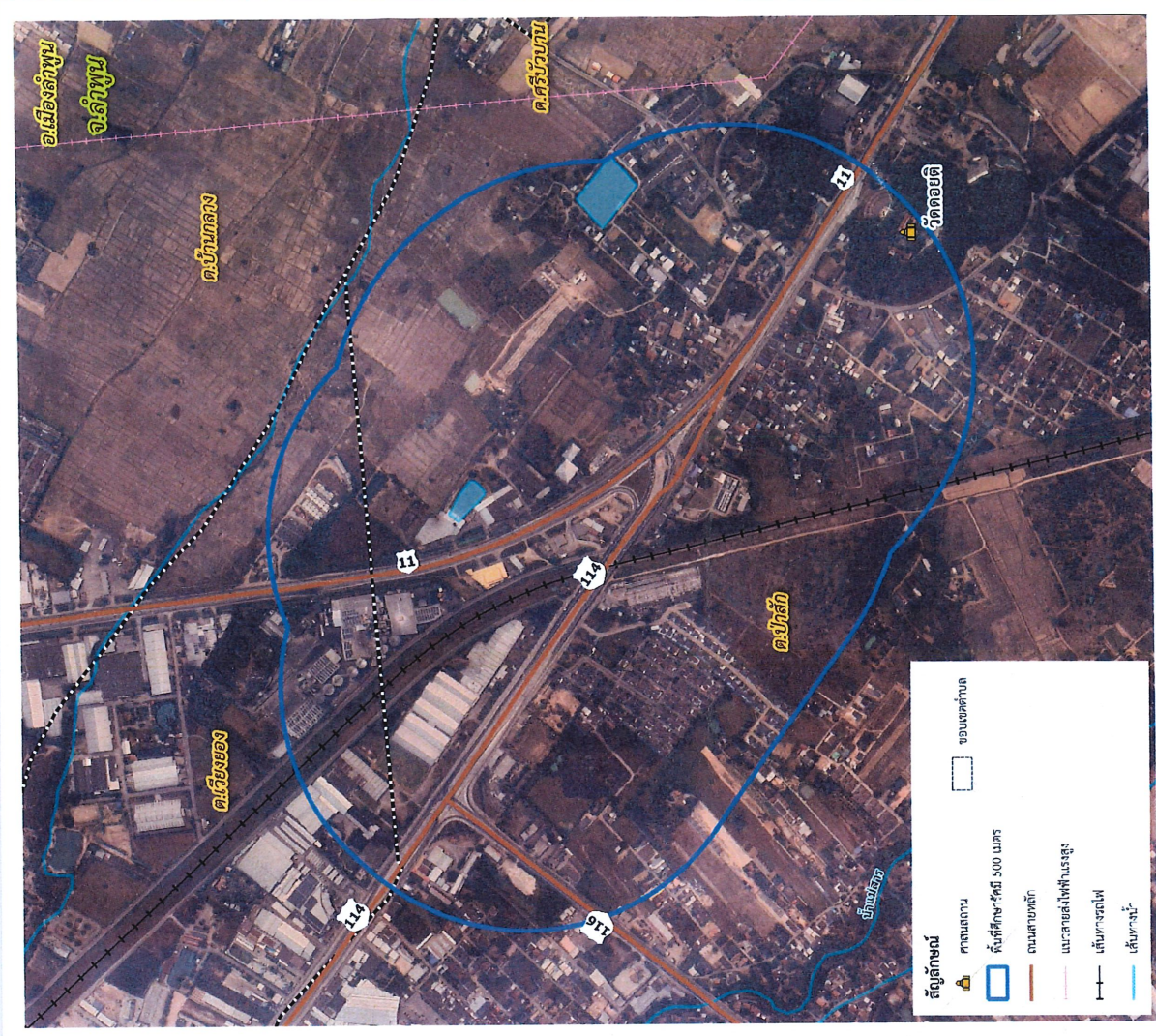
ด้วยกรมทางหลวง โดยสำนักสำรวจและออกแบบ ได้จ้างกลุ่มบริษัทที่ปรึกษา ประกอบด้วย บริษัท เอ็ม เอ ไอ คอนซัลแตนท์ จำกัด บริษัท คอนซัลแตนท์ ออฟ เทคโนโลยี จำกัด และบริษัท เอ็นทิก จำกัด เพื่อดำเนินการงานสำรวจและออกแบบทางแยกต่างระดับ จุดตัดทางหลวงหมายเลข 11 กับทางหลวงหมายเลข 114 (แยกดอยติ)

ในการดำเนินงานโครงการดังกล่าว กรมทางหลวงได้สังเกตเห็นความสำคัญของความร่วมมือขององค์กรและประชาชนในพื้นที่โครงการ ตลอดจนส่วนราชการและหน่วยงานที่เกี่ยวข้อง อันจะเอื้อประโยชน์สูงสุดในการดำเนินงานสำรวจและออกแบมรายละเอียดโครงการ จึงได้กำหนดให้มีการจัดการประชุมปฏิบัติการโครงการ (สัมมนาครั้งที่ 1) เพื่อนำเสนอข้อมูลข่าวสารของโครงการ ประกอบด้วย ความเป็นมาของโครงการ วัตถุประสงค์ของการศึกษา พื้นที่ศึกษา ขอบเขตการศึกษา และแผนการดำเนินงานด้านต่าง ๆ ของโครงการให้กลุ่มเป้าหมายที่เกี่ยวข้องได้รับทราบ พร้อมทั้งรับฟังความคิดเห็นและข้อเสนอแนะจากผู้มีส่วนได้เสีย

ทั้งนี้ได้มอบหมายให้นายศราวุธ สุพรหมอินทร์ หมายเลขโทรศัพท์ 0 2379 0141-2 ต่อ 108 หรือ 08 9398 4253 โทรสาร 0 2379 0143 E-mail: mr.supromin@gmail.com เป็นผู้ประสานงานโครงการ



เว็บไซต์โครงการ
doytiinterchanges.com



หน่วยงานเจ้าของโครงการ



กรมทางหลวง
ถนนศรีอยุธยา แขวงทุ่งพญาไท เขตราชเทวี กรุงเทพฯ 10400
โทรศัพท์ : 0 2354 6602 โทรสาร : 0 2354 104

บริษัทที่ปรึกษาโครงการ



บริษัท เอ็ม เอ ไอ คอนซัลแตนท์ จำกัด (สำนักงานใหญ่)
221/1 ซอยประชาชื่น 37 ถนนประชาชื่น แขวงวงศ์สว่าง
เขตบางเขน กรุงเทพฯ 10800
ติดต่อ คุณนิตยา สุพรรณภักดิ์ (ผู้อำนวยการโครงการ)
โทรศัพท์ : 0-2975-9300

ด้านสิ่งแวดล้อมและการมีส่วนร่วมของประชาชน



บริษัท เอ็นทิก จำกัด
3/4 ถนนศรีนครินทร์ แขวงคลองจั่น เขตจตุจักร กรุงเทพมหานคร 10240
โทรศัพท์ 0-2379-0141-2 โทรสาร 0-2379-0143-4
ติดต่อ นายสุระพล พันธ์ไชยศรี (ผู้จัดการด้านการมีส่วนร่วมของประชาชน)
โทรศัพท์ : 0-2379-0141-2 ต่อ 105

ด้านงานสำรวจและภาคการปฏิบัติงานจราจร



บริษัท คอนซัลแตนท์ ออฟ เทคโนโลยี จำกัด (สำนักงานใหญ่)
39 ถนนพหลโยธิน แขวง 124 แขวงพินนาค
เขตวังทองหลาง กรุงเทพมหานคร 10310
ติดต่อ คุณปณิธิ วัชรอินทร์ (วิศวกรจราจรและขนส่ง)
โทรศัพท์ 0-2934-3233

