

๗๐๑๗๕

กลุ่มงานอำนวยการ
 เลขรับ ๑๑๓
 วันที่ 19 มิ.ย. 2569
 เวลา



จังหวัดลำพูน
 เลขรับ ๒๘๔๓
 วันที่ 19 มิ.ย. 2569
 เวลา

สำนักงานจังหวัดลำพูน
 ๑. กลุ่มงานศูนย์ดำรงธรรมจังหวัด
 ๒. กลุ่มงานยุทธศาสตร์และข้อมูล
 ๓. กลุ่มงานอำนวยการ
 ๔. หน่วยตรวจสอบ
 ๕. กลุ่มงานบริหารทรัพยากรบุคคล
 เลขที่ ๒๘๔๓
 วันที่ 19 มิ.ย. 2569

ที่ ลพ. ๐๐๑๑/ว ๓๒๗

สำนักงานการปฏิรูปที่ดินจังหวัดลำพูน
 อำเภอเมืองลำพูน จังหวัดลำพูน
 ๕๑๐๐๐

๑๗ มิถุนายน ๒๕๖๙

เรื่อง ขอความร่วมมือปิดประกาศสำนักงานการปฏิรูปที่ดินจังหวัดลำพูน เรื่อง ให้เกษตรกรผู้ถือครองที่ดิน
 ในเขตปฏิรูปที่ดินยื่นคำขอรับการคัดเลือกและจัดที่ดินเพื่อเกษตรกรรม

เรียน หัวหน้าสำนักงานจังหวัดลำพูน

สิ่งส่งมาด้วย สำเนาประกาศสำนักงานการปฏิรูปที่ดินจังหวัดลำพูน ลงวันที่ มิถุนายน ๒๕๖๙
 เรื่อง ให้เกษตรกรผู้ถือครองที่ดินในเขตปฏิรูปที่ดินยื่นคำขอรับการคัดเลือกและจัดที่ดินเพื่อ
 เกษตรกรรม จำนวน ๑ ชุด

ด้วยในปีงบประมาณ พ.ศ. ๒๕๖๙ สำนักงานการปฏิรูปที่ดินจังหวัดลำพูน (ส.ป.ก.ลำพูน)
 มีแผนงานและงบประมาณในการคัดเลือกและจัดที่ดินแปลงเกษตรกรรมให้แก่ผู้ถือครองและทำประโยชน์ที่ดิน
 ในเขตปฏิรูปที่ดิน ในท้องที่อำเภอลี้ อำเภอทุ่งหัวช้าง อำเภอแม่ทา อำเภอเมืองลำพูน และอำเภอบ้านธิ จังหวัด
 ลำพูนนั้น

ส.ป.ก.ลำพูน ได้ออกประกาศเรื่อง ให้เกษตรกรผู้ถือครองที่ดินในเขตปฏิรูปที่ดินยื่นคำขอรับ
 การคัดเลือกและจัดที่ดินเพื่อเกษตรกรรมและส่งสำเนาประกาศดังกล่าวมาเพื่อขอความร่วมมือปิดประกาศไว้
 ณ ที่ทำการของท่านเพื่อให้ทราบโดยทั่วกัน รายละเอียดตามสิ่งที่ส่งมาด้วย

จึงเรียนมาเพื่อโปรดพิจารณา และขอขอบคุณมา ณ โอกาสนี้

ขอแสดงความนับถือ

เรียน ผู้ว่าราชการจังหวัดลำพูน
 -เห็นควรปิดประกาศและมอบหมายให้
 สำนักงานจังหวัดลำพูน
 -จึงเรียนมาเพื่อโปรดพิจารณา

 (นางสาวสุภาพร วงศ์สมภู)
 ผู้อำนวยการกลุ่มงานอำนวยการ

เพ็ญนภา มาทะการณ์
 (นางสาวเพ็ญนภา มาทะการณ์)
 นิติกรชำนาญการ รักษาราชการแทน
 ปฏิรูปที่ดินจังหวัดลำพูน

ดำเนินกร

กลุ่มกฎหมาย
 โทร. ๐ ๕๓๕๑ ๑๒๒๒ ต่อ ๑๔
 โทรสาร ๐ ๕๓๕๑ ๒๔๔๔


 (นางศุภรัตน์ จันทรมณี)
 หัวหน้าสำนักงานจังหวัด ปฏิบัติราชการแทน
 ผู้ว่าราชการจังหวัดลำพูน
 ๐๖๖๒๙

๗๐๑๗๕



ประกาศสำนักงานการปฏิรูปที่ดินจังหวัดลำพูน
เรื่อง ให้เกษตรกรผู้ถือครองที่ดินในเขตปฏิรูปที่ดินยื่นคำขอรับการคัดเลือกและจัดที่ดินเพื่อเกษตรกรรม

ด้วยในปีงบประมาณ พ.ศ. ๒๕๖๙ สำนักงานการปฏิรูปที่ดินจังหวัดลำพูน มีแผนงานและงบประมาณในการคัดเลือกและจัดที่ดินแปลงเกษตรกรรมให้แก่ผู้ถือครองที่ดินในเขตปฏิรูปที่ดิน ในท้องที่อำเภอลี้ อำเภอทุ่งหัวช้าง อำเภอแม่ทา อำเภอเมืองลำพูน และอำเภอบ้านธิ จังหวัดลำพูน รวม ๔ ราย ๔ แปลง เนื้อที่ประมาณ ๒๗-๑-๘๓ ไร่ ดังมีรายชื่อและแผนผังแปลงที่ดินแนบท้ายประกาศนี้

อาศัยอำนาจตามความในข้อ ๗ วรรคหนึ่ง วรรคสอง (๑) วรรคท้าย ข้อ ๙ และข้อ ๑๑ ของระเบียบคณะกรรมการปฏิรูปที่ดินเพื่อเกษตรกรรม ว่าด้วยหลักเกณฑ์ วิธีการ และเงื่อนไขในการคัดเลือกและจัดที่ดินให้แก่เกษตรกร การโอนหรือตกทอดทางมรดกสิทธิการเช่าหรือเช่าซื้อ และการจัดการทรัพย์สินและหนี้สินของเกษตรกรผู้ได้รับที่ดิน พ.ศ. ๒๕๖๔ และที่แก้ไขเพิ่มเติม (ฉบับที่ ๒) พ.ศ. ๒๕๖๖ ประกอบกับคำสั่งสำนักงานการปฏิรูปที่ดินเพื่อเกษตรกรรม ที่ ๔๐๓/๒๕๖๔ ลงวันที่ ๑๖ กรกฎาคม พ.ศ. ๒๕๖๔ ปฏิรูปที่ดินจังหวัดลำพูน ขอประกาศให้ผู้ถือครองที่ดินซึ่งมีรายชื่อดังกล่าวข้างต้น ยื่นคำขอรับการคัดเลือกและจัดที่ดินเพื่อเกษตรกรรมต่อพนักงานเจ้าหน้าที่ของสำนักงานการปฏิรูปที่ดินจังหวัดลำพูน (ส.ป.ก. ลำพูน) ภายใน ๓๐ วัน นับแต่วันที่ออกประกาศฉบับนี้ สำหรับผู้ยื่นคำร้องขอเข้าทำประโยชน์ในที่ดินเขตปฏิรูปที่ดินไว้ก่อนประกาศนี้ ให้ถือว่าได้ยื่นคำร้องฯ ตามประกาศนี้แล้ว ณ สำนักงานการปฏิรูปที่ดินจังหวัดลำพูน เลขที่ ๒๐๘ หมู่ที่ ๓ ตำบลเวียงยอง อำเภอเมืองลำพูน จังหวัดลำพูน หรือตามที่จะได้นัดหมายวัน เวลาและสถานที่ในตำบลที่ดินตั้งอยู่ภายในกำหนดเวลาดังกล่าวต่อไป มีรายละเอียดดังนี้

๑. บุคคลผู้มีสิทธิยื่นคำขอรับการคัดเลือกและจัดที่ดินเพื่อเกษตรกรรม ต้องมีคุณสมบัติและไม่มีลักษณะต้องห้ามดังต่อไปนี้

- ๑.๑ เป็นบุคคลธรรมดา
- ๑.๒ เป็นเกษตรกร
- ๑.๓ มีสัญชาติไทย
- ๑.๔ บรรลุนิติภาวะ หรือยังไม่บรรลุนิติภาวะแต่จำเป็นต้องประกอบอาชีพเกษตรกรรมเพื่อการยังชีพและมีความสามารถหรือประสบการณ์ในการประกอบอาชีพดังกล่าว
- ๑.๕ ไม่เป็นคนทุพพลภาพ หรือจิตฟั่นเฟือนไม่สมประกอบจนไม่สามารถประกอบการเกษตรได้
- ๑.๖ ไม่มีที่ดินเพื่อประกอบเกษตรกรรมเป็นของตนเองหรือบุคคลในครอบครัวเดียวกัน หรือมีที่ดินเพียงเล็กน้อย แต่ไม่เพียงพอแก่การประกอบเกษตรกรรมเพื่อเลี้ยงชีพ
- ๑.๗ ไม่เคยเป็นผู้ได้รับการจัดที่ดินจาก ส.ป.ก. หรือหน่วยงานอื่นใดของรัฐซึ่งสิทธิดังกล่าวสิ้นสุดลงเพราะได้สละสิทธิหรือโอนสิทธิในที่ดินทั้งหมดหรือไม่ปฏิบัติตามกฎหมายหรือระเบียบข้อบังคับว่าด้วยการนั้น และยังไม่พ้นกำหนดระยะเวลาห้าปีก่อนวันที่ยื่นคำขอรับการจัดที่ดินตามระเบียบนี้ เว้นแต่ในกรณีที่การสิ้นสิทธินั้นเกิดจากเหตุที่จำเป็นและสมควรหรือเพื่อประโยชน์สาธารณะ

๑.๘ เป็นผู้ยินยอมปฏิบัติตามระเบียบ ข้อบังคับ และเงื่อนไขที่คณะกรรมการปฏิรูปที่ดินเพื่อเกษตรกรรมและคณะกรรมการปฏิรูปที่ดินจังหวัดกำหนด

๒. การยื่นคำขอรับการคัดเลือกและจัดที่ดินเพื่อเกษตรกรรม ให้ยื่นพร้อมเอกสารดังต่อไปนี้

๒.๑ บัตรประจำตัวประชาชน

๒.๒ ทะเบียนบ้าน

๒.๓ ทะเบียนสมรส/ทะเบียนหย่า แล้วแต่กรณี (ถ้ามี)

๒.๔ หลักฐานแสดงสิทธิในที่ดินเกษตรกรรมแปลงอื่น (ถ้ามี)

๒.๕ หลักฐานอื่น ๆ เกี่ยวกับที่ดินแปลงที่ขอรับการจัดที่ดิน (ถ้ามี)

๓. เมื่อได้พิจารณาคัดเลือกและจัดที่ดินแล้วจะได้ประกาศผลให้ทราบโดยทั่วกัน

ประกาศ ณ วันที่ ๑๓ มิถุนายน พ.ศ. ๒๕๖๙

ศุภิสฐา อภิศาสตร์
(นางสาวเพ็ญภา มาทะการณ์)

นิติกรชำนาญการ รักษาราชการแทน

ปฏิรูปที่ดินจังหวัดลำพูน

ผู้ได้รับมอบหมายจากเลขาธิการสำนักงานการปฏิรูปที่ดินเพื่อเกษตรกรรม

แผนที่แสดงตำแหน่งที่ตั้งที่ดินของบุคคลผู้ถือครองและทำประโยชน์ในเขตปฏิรูปที่ดิน



บ้านสันวิไล หมู่ที่ 9 ตำบลแม่ตื่น อำเภอลี้



495000

495100

495200

1984500

1984500

บ้านสันวิไล
รังวางที่ 474419484 แปลงที่ 3
เนื้อที่ประมาณ 8-0-05 ไร่

1984400

1984400

1984300

1984300

1984200

1984200

พื้นที่ในเขตปฏิรูปที่ดิน

495000

495100

495200

ระวางหมายเลข 474419484 มาตรฐาน 1 : 2000 ระบบ UTM WGS84 L7018 Zone 47N

สัญลักษณ์



แปลงที่ดินสำรวจรังวัด ระวางที่ 474419484 แปลงที่ 3



เขตปฏิรูปที่ดิน

นายอำพล คำพิคำ
(นายช่างสำรวจชำนาญงาน)

นายเกษมศักดิ์ สิริกษา
(นายช่างสำรวจชำนาญงาน)

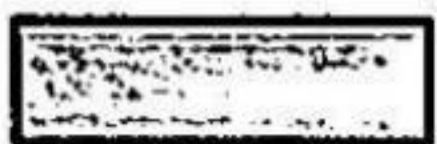
แผนที่แสดงตำแหน่งที่ตั้งที่ดินของบุคคลผู้ถือครองและทำประโยชน์ในเขตปฏิรูปที่ดิน

บ้านวงศ์ษาพัฒนา หมู่ที่ 1 ตำบลแม่ตั้น อำเภอลี้

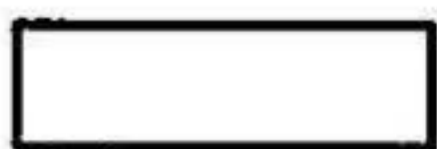


ระวางหมายเลข 4744/9882 มาตรฐาน 1 : 2000 ระบบ UTM WGS84 L7018 Zone 47N

สัญลักษณ์



แปลงที่ดินสำรวจรังวัด ระวางที่ 4744/9882 แปลงที่ 6



เขตปฏิรูปที่ดิน

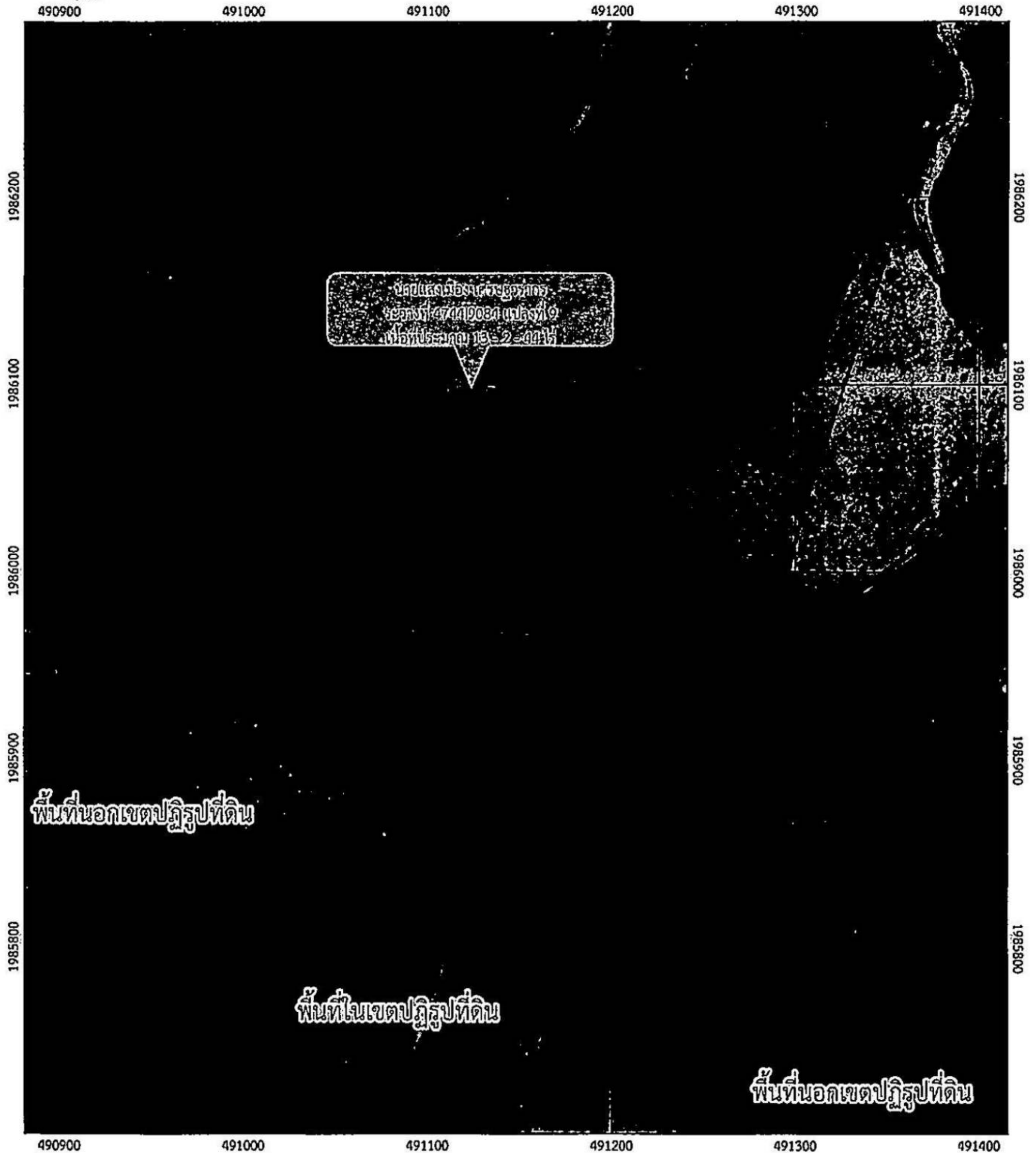
นายอำพล คำพิคำ
(นายช่างสำรวจชำนาญ)

นายเกษมศักดิ์ สิริกษา
(นายช่างสำรวจชำนาญ)

แผนที่แสดงตำแหน่งที่ตั้งที่ดินของบุคคลผู้ถือครองและทำประโยชน์ในเขตปฏิรูปที่ดิน



บ้านสนวิไล หมู่ที่ 3 ตำบลแม่ตื่น อำเภอลี้



ระวางหมายเลข 474419084 มาตรฐาน 1 : 3000 ระบบ UTM WGS84 L7018 Zone 47N

สัญลักษณ์



แปลงที่ดินสำรวจรังวัด ระวางที่ 474419084 แปลงที่ 9



เขตปฏิรูปที่ดิน

นายอำพล คำพิคำ
 (นายช่างสำรวจชำนาญงาน)

นายเกษมศักดิ์ สิริกสา
 (นายช่างสำรวจชำนาญงาน)

แผนที่แสดงตำแหน่งที่ตั้งที่ดินของบุคคลผู้ถือครองและทำประโยชน์ในเขตปฏิรูปที่ดิน

บ้านแม่หวางต้นฝาง หมู่ที่ 5 ตำบลนาทราย อำเภอลี้



499400

499500

499600

499700

1953400

1953300

1953200

1953100

1953400

1953300

1953200

1953100

สภานิติบัญญัติ
กระทรวงมหาดไทย
ที่ 4744/19852 แปลงที่ 1
เนื้อที่ประมาณ 3-1-21 ไร่

พื้นที่ในเขตปฏิรูปที่ดิน

พื้นที่นอกเขตปฏิรูปที่ดิน

499400

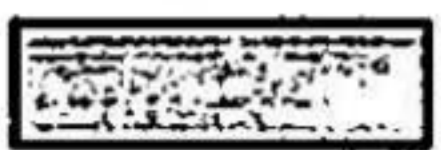
499500

499600

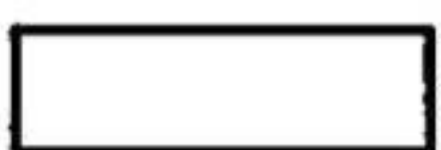
499700

ระวางหมายเลข 4744/19852 มาตรฐาน 1 : 2000 ระบบ UTM WGS84 L7018 Zone 47N

สัญลักษณ์



แปลงที่ดินสำรวจรังวัด ระวางที่ 4744/19852 แปลงที่ 1



เขตปฏิรูปที่ดิน

นายอำพล คำพิคำ
(นายช่างสำรวจชำนาญ)

นายเกษมศักดิ์ สิริกสา
(นายช่างสำรวจชำนาญ)

แปลงงานสำรวจรังวัดที่ดิน (X-Ray) เต็มแปลง

ลำดับ	ชื่อ-สกุล	ที่อยู่					แปลง	ระวาง	เนื้อที่				ที่ตั้งดิน				ประเภทผลงาน
		บ้านเลขที่	หมู่ที่	ตำบล	อำเภอ	จังหวัด			ไร่	งาน	วาท	เศษ	หมู่บ้าน	ตำบล	อำเภอ	จังหวัด	
๑	นาย แสง เศรษฐวรากร	๑๗๒/๒	๓	แม่ตีน	สี่	ลำพูน	๙	๔๗๔๔๑๙๐๘๔	๑๓	๒	๔๔	๙	สันวิไล	แม่ตีน	สี่	ลำพูน	X-Ray
๒	นาย ชัชชัย อุ๋นใจ	๔	๑๕	แม่ตีน	สี่	ลำพูน	๓	๔๗๔๔๑๙๔๘๔	๘	๐	๕	๙	สันวิไล	แม่ตีน	สี่	ลำพูน	X-Ray
๓	นาย สุทัศน์ พงศ์ตัน	๒๑๓	๙	แม่ตีน	สี่	ลำพูน	๖	๔๗๔๔๑๙๘๘๒	๒	๒	๑๘	๑	วงศ์ษาพัฒนา	แม่ตีน	สี่	ลำพูน	X-Ray
๔	นาย ไพโรจน์ ไชยปัญญา	๔๘	๕	นาทราย	สี่	ลำพูน	๑	๔๗๔๔๑๙๘๕	๓	๑	๒๑	๕	แม่หว่างต้นฝาง	นาทราย	สี่	ลำพูน	X-Ray